

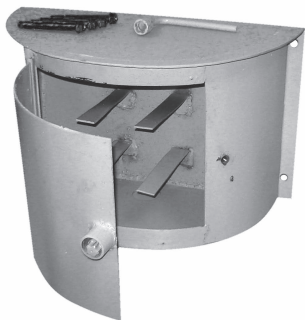


SANTERMO
ПРОИЗВОДСТВЕННОЕ ОБЪЕДИНЕНИЕ

КНС

Ковер настенный

для защиты элементов системы ОДК
трубопроводов в пенополиуретановой изоляции



Руководство по эксплуатации

НАЗНАЧЕНИЕ

Ковер является средством защиты системы ОДК от вандализма, и применяется для размещения в нем коммутационных терминалов и соединительных кабелей. Ковер представляет собой металлический ящик с крышкой и надежным запорным устройством.

Внутри ковера предусмотрено место для крепления терминалов.

ТЕХНИЧЕСКИЕ ХАРАКТЕРИСТИКИ

№	Параметр	Значение
1	Масса, кг	7
2	Габаритные размеры, В x Ш x Г, мм	200 x 376 x 220

КОМПЛЕКТ ПОСТАВКИ

№	Параметр	Значение
1	Ковер	1
2	Анкерный болт с гайкой, 12x99 мм	4
3	Болт специальный запорный	1
4	Ключ для ковера специальный	1
5	Паспорт	1

УСТАНОВКА КОВЕРА

Настенный ковер крепится к стене здания - либо с наружной стороны, либо с внутренней. Крепление настенного ковера осуществляется на высоте 1,5 метра от горизонтальной поверхности (пол здания, камеры или земли). Рекомендуется перед установкой ковера на заводское грунтовоочное покрытие нанести защитное антикоррозионное покрытие.

ПОРЯДОК УСТАНОВКИ

1. Сделать разметку на стене в месте установки ковера.
2. Просверлить четыре отверстия в стене под анкерные болты диаметром 12 мм глубиной 100 мм.
3. Прикрепить ковер к стене анкерными болтами. Болты затягивать торцевым ключом («ключ на 15»).
4. Завести кабель системы ОДК в ковер.
5. Установить коммутационный терминал внутри ковера.
6. Смазать резьбовое соединение болта, фиксирующего крышку ковера, солидолом.

7. Закрыть крышку ковера с помощью болта и ключа специального.
8. При необходимости покрыть наружную поверхность ковера лакокрасочным покрытием в соответствии с ландшафтно-архитектурными условиями.
9. Нанести на ковер соответствующую маркировку. Маркировка ковера осуществляется в соответствии с номером характерной точки, в которой он размещен. Номер характерной точки должен проставляться краской на внутренней стороне крышки ковера.

1 - Настенный ковер
2 - Терминал коммутационный
3 - Кабель соединительный
4 - Оцинкованная труба
5 - Труба предизолированная ППУ

